

# INVESTIGUEM

## Ingredients:

- Pòster "Escàndol Diari".

## Preparació prèvia:

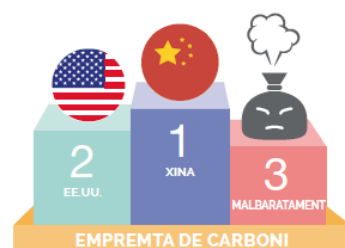
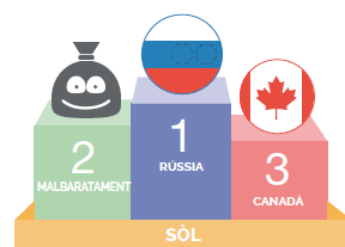
- Anem a treballar amb la segona part del pòster, fem visible l'apartat d'Esports.
- Amb aquesta activitat reflexionem sobre l'impacte que el malbaratament d'aliments té sobre el nostre planeta.
- Preparar i conèixer els tres conceptes que es treballen en l'activitat:
  - empremta hídrica: consum total d'aigua superficial i subterrània, expressada en m3. En el cas del desaprofitament alimentari, és l'aigua utilitzada per a la producció d'aquests aliments.
  - Sòl: àrea que mesura el territori expressada en hectàrees. En el cas del desaprofitament alimentari, és la superfície de terra necessària per a la producció d'aliments.
  - empremta de Carboni: quantitat total de Gasos d'Efecte Hivernacle emesos, expressats en kg. de CO2.


## Elaboració:

- Expliquem els tres conceptes als quals es refereix el pòster: empremta hídrica, ocupació de sòl i empremta de carboni. Demanem als alumnes que intentin imaginar a quins països del món corresponen els tres primers llocs.
- Quan hagin acabat, comentem les respostes, fins i tot apuntant a la pissarra aquelles que més es repeteixin.

## Sobretaula:

- En acabar, fem visible el pòster i llegim l'article.
  - Què us ha cridat més l'atenció i per què?, imaginàveu que poguéu ser així?
  - Havíeu encertat en algun dels casos?
  - Havíeu pensat alguna vegada en l'empremta ecològica dels aliments desaprofitats? Quin sentiment us produeix saber-ho?



- 
- Poden suggerir-se una sèrie d'exercicis matemàtics per comparar la magnitud del malbaratament; per exemple:
    - Quantes vegades cap el territori espanyol en el sòl que s'utilitza per produir els aliments que desaprofitem (1.400 milions d'hectàrees)?
    - Amb l'aigua que suposa la producció d'aliments desaprofitats (250 km<sup>3</sup>), quantes persones podrien beure 2 litres diaris durant un any? Cerqueu exemples de ciutats espanyoles amb aquesta quantitat d'habitants.