

CADENA DE MALBARATAMENT

Ingredients:

- Pòster "Escàndol Diari".
- Una taronja o mandarina per alumne.
- Una paperera neta.

Preparació prèvia:

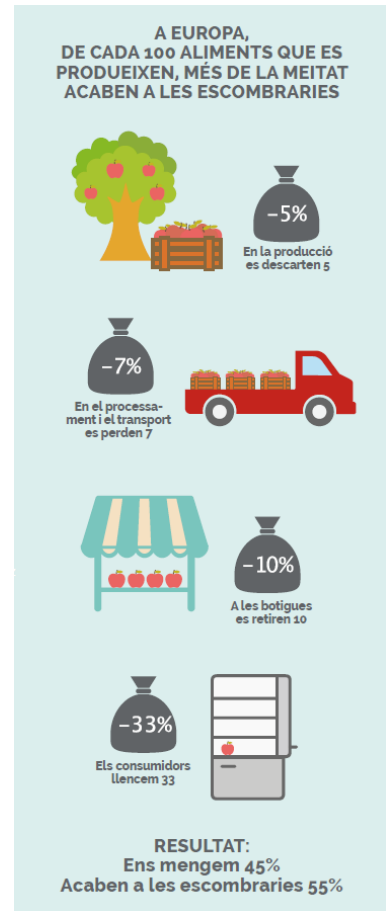
- Recomanem utilitzar taronges i/o mandarines perquè són fàcilment manejables, no són tan sensibles als cops com altres fruites, i sobretot, per consumir-les s'han de pelar, per tant no passa res encara que hagin estat desades en una paperera.
- La quantitat de peces d'aliments que llençarà cada un/a dependrà del percentatge reflectit en el pòster "escàndol diari".
- Fóra convenient posar una quantitat adient perquè els dos munts finals siguin visibles. Per exemple, amb 40 peces de fruita, seria força cridaner, i les quantitats a retirar serien les següents:

Producció: 2 peces (5%).

Processament i distribució: 3 peces (7%).

Venda (minoristes i grans cadenes): 4 peces (10%).

Consumidor: 13 peces (33%).



Elaboració:

- Escrivim a la pissarra el nom de cadascun dels actors de la cadena (Producció – Processament/Transport – Botiga – Consumidor) i expliquem al grup que anem a reflexionar sobre la quantitat d'aliments que acaben a les escombraries al llarg del procés que va des de que són produïts fins que són consumits per tots nosaltres.
- Posem les fruites sobre la taula. Demanem quatre voluntaris que ens ajudin¹ i els situem a un costat de la taula. Lliurem a cada un dels col·laboradors una de las targetes de l'annex².

¹ Ens referim a ells com **col·laboradors** a partir d'ara

- Demanem a cadascun dels col·laboradors que llenci a les escombraries el nombre de peces de fruita que posa en la seva targeta, sense dir quin paper representa i anotem també a la pissarra aquestes xifres.
- Una vegada han acabat de fer-ho, posem en un munt les fruites que queden sobre la taula, i comentem que això és el que ens mengem els consumidors. Aboquem al costat la paperera, recordant que són els aliments que acaben a les escombraries al llarg de tot el procés, des de la producció fins que arriben a nosaltres.
- Els demanem que comparin tots dos munts, i llavors els expliquem el percentatge que representen i que fa que a Europa de cada 100 aliments que es produeixen, ens mengem 45 i llencem a les escombraries 55.

Sobretaula:

- Reprenem allò escrit a la pissarra (actors de la cadena, nombre de peces llençades a les escombraries):
 - Què hem sentit en conèixer aquestes xifres?
- Recordem què va llançar cada un dels col·laboradors:
 - Quina part de la cadena d'alimentació creieu que representa cada un/a? Comentem el que representen i els percentatges que llencen.
 - Ens han sorprès les quantitats que va llençar cada un/a?
 - Ens ha sorprès que siguem els consumidors els qui llencem més menjar a les escombraries?
 - Érem conscients de la importància que tenim com a consumidors a l'hora de malbaratar tant menjar?

Per completar la reflexió pengem el pòster "Escàndol Diari" deixant visible només la pàgina d'Economia i comentem la il·lustració en la qual es representa el desapropietament que té lloc per cada 100 aliments produïts.

A continuació treballarem el contingut del text de l'article en l'activitat "Pensem un titular".

² Procurant que no estiguin en el mateix ordre que hem posat a la pissarra: Producció – Processament/Transport – Botiga – Consumidor



Ets l'agricultor/a:

RETIRA ___ PECES

**Ets l'empresa encarregada del
processament i distribució:**

RETIRA ___ PECES

**Ets l'encarregat/a de vendre els
productes en la teva tenda:**

RETIRA ___ PECES

Ets el consumidor/a:

RETIRA ___ PECES